

LEGENDE	
La surface des pièces comprend la surface des placards	
TE	: TABLEAU ELECTRIQUE
CH	: CHAUDIERE GAZ
RSS	: SECHE-SERVIETTES
F	: FENETRE
P.F	: PORTE FENETRE

NOTA:
Ce plan est établi à titre provisoire, sur la base des plans de Permis de Construire. Des modifications sont susceptibles d'être apportées à ce plan en fonction des nécessités techniques de la réalisation, tant en ce qui concerne les dimensions libres que l'équipement ou la configuration des jardins. Les dimensions, hauteurs, largeurs, surfaces sont approximatives et sont soumises aux tolérances dimensionnelles réglementaires. Les retombées, soffites, faux-plafonds sont susceptibles d'évoluer en nombre, dimensions et localisation. L'aménagement intérieur est donné à titre indicatif.



Les Rives de Cimiez
NICE

4, rue Général TORDO / rue Pierre BARELLI

NICE

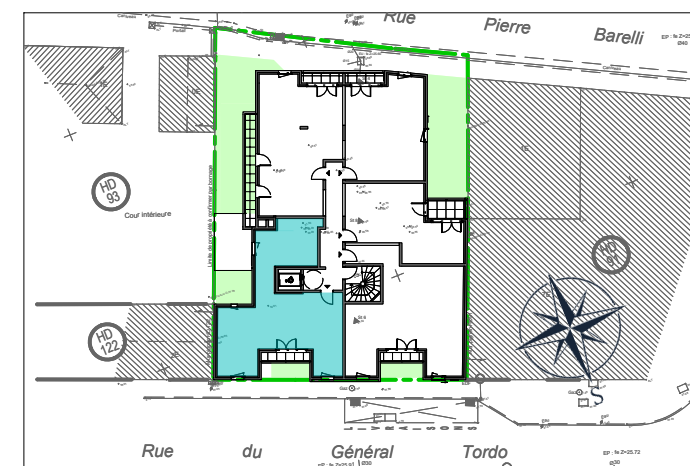


AEI PROMOTION
IMMOBILIÈRE
aeipromotion.com

3 PIECES 1^{er} ETAGE N° A11

SURFACES HABITABLES

ENTREE	2,44 m²
SEJOUR/CUISINE	33,13 m²
CHAMBRE 1	13,77 m²
CHAMBRE 2	11,87 m²
SDE	4,31 m²
SDE	2,63 m²
WC	2,24 m²
TOTAL HABITABLE	70,39 m²
BALCON	2,62 m²
SURFACE TOTALE	73,01 m²



INDICE D
INDICE E

30 MAI 2022
03 OCTOBRE 2022