

LEGENDE	
La surface des pièces comprend la surface des placards	
TE	: TABLEAU ELECTRIQUE
CH	: CHAUDIERE GAZ
RSS	: SECHE-SERVIETTES
F	: FENETRE
P.F	: PORTE FENETRE

NOTA:
Ce plan est établi à titre provisoire, sur la base des plans de Permis de Construire. Des modifications sont susceptibles d'être apportées à ce plan en fonction des nécessités techniques de la réalisation, tant en ce qui concerne les dimensions libres que l'équipement ou la configuration des jardins. Les dimensions, hauteurs, largeurs, surfaces sont approximatives et sont soumises aux tolérances dimensionnelles réglementaires. Les retombées, soffites, faux-plafonds sont susceptibles d'évoluer en nombre, dimensions et localisation. L'aménagement intérieur est donné à titre indicatif.



Les Rives de Cimiez

NICE

4, rue Général TORDO / rue Pierre BARELLI

NICE

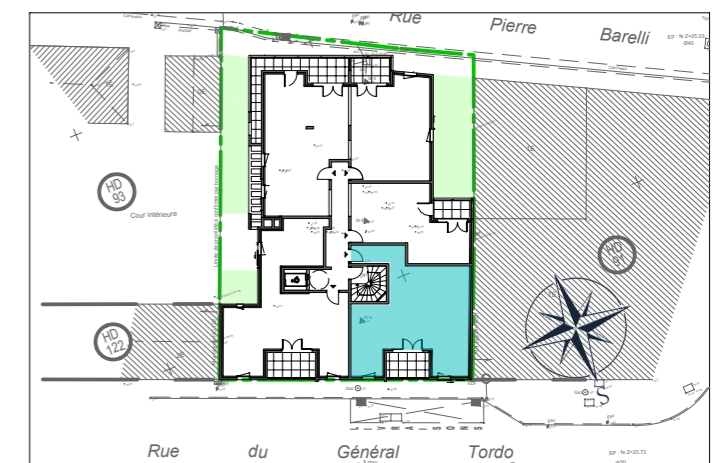


AEI PROMOTION
IMMOBILIÈRE
aeipromotion.com

3 PIECES 2 ème ETAGE N ° A25

SURFACES HABITABLES

ENTREE	4,35 m²
SEJOUR/CUISINE	25,75 m²
CHAMBRE 1	13,53 m²
CHAMBRE 2	14,44 m²
SDB	6,18 m²
WC	1,83 m²
DGT	2,49 m²
TOTAL HABITABLE	68,57 m²
TERRASSE	6.75 m²
SURFACE TOTALE	75.32 m²



INDICE D
INDICE E

30 MAI 2022
03 OCTOBRE 2022